

# 编号 216 (Contact No. 216)

## 更改通知

## TL, HB, KB, LB, YB, YB2 系列

用于 TL 切换按钮, HB, KB, LB, YB, YB2 按钮和指示灯以及 AT624, AT625, AT630, AT632 LED 灯的规格变更

更改类型:

- 设计       配件编号  
 产品       外观

1. 变更用于 TL 系列带灯切换按钮的 LED 规格。TL 系列超高亮度 6F 绿和 6G 蓝 LED 灯无论标准或者定制产品都会受到影响。
2. 变更用于 HB 系列带灯按钮以及超高亮度 6F 绿和 6G 蓝 LED 指示灯的 LED 规格。AT624G 和 AT630F 的标准和定制配件号都有规格变更。
3. 用于 KB、LB、YB 和 YB2 系列带灯按钮开关和 KB、LB 和 YB 指示灯的 AT625G 和 AT632F, 其 LED 灯无论标准或者定制配件号都有规格变更。

### 1. TL 系列按钮

超高亮度 6F 和 6G 的 LED 灯无论标准或者定制设备规格均有变更。

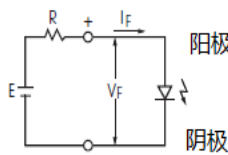
超高亮度 LED 编码和规格

超高亮度 LED 编码和规格		更改前		更改后	
		6F 绿色	6G 蓝色	6F 绿色	6G 蓝色
LED 工厂组装 不单独提供	颜色	6F 绿色	6G 蓝色	6F 绿色	6G 蓝色
25℃ 基本温度下标定电气性能。照明电路与开关操作分开。	最大正向电流 $I_{FM}$	30mA	30mA	30mA	30mA
	典型正向电流 $I_F$	20mA	20mA	20mA	20mA
	正向电压 $V_F$	3.5V	3.6V	3.35V	3.3V
		( $I_F=20$ )	( $I_F=20$ )	( $I_F=20$ )	( $I_F=20$ )
	最大反向电压 $V_{RM}$	5V	5V	7V	7V
	25℃ 以上电流降低速度 $\Delta I_F$	0.50mA/℃	0.50mA/℃	0.40mA/℃	0.40mA/℃
	大气温度范围	-10℃ ~ +50℃		-25℃ ~ +50℃	

如果源电压超过额定电压, 要求使用镇流电阻。

电阻值可以采用下方计算公式计算。

注意: 白色 LED (6B) 的 LED 规格和外部尺寸没有变化。详情请联系工厂。



$$R = \frac{E - V_F}{I_F}$$

其中:  $R$  = 电阻值 (欧姆)  
 $E$  = 源电压 (伏)  
 $V_F$  = 正向电压 (伏)  
 $I_F$  = 正向电流 (安)

### 生效日期

LED 变更与 2013 年 12 月生产时生效。

# NKK SWITCHES

<http://www.nikkai.com.cn/> E-mai:info@nsh.com.hk

日开香港有限公司

香港新界葵涌货柜码头路 77-81 号 大鸿辉中心一期 701-702 室 电话:852-2366-6634 传真:852-2366-6803

恩楷楷(上海)开关有限公司

上海市延安中路 1440 号 阿波罗大厦 2 楼 B 室 电话(86-)021-6249-6574 传真:(86-)021-6248-3375


# 编号 216 (Contact No. 216)

## 更改通知

### 2. HB 系列按钮和指示灯

超高亮发光二极管 AT624G 和 AT630F 规格的变更将影响标准设备和定制设备。

#### 超高亮度 LED 编码和规格

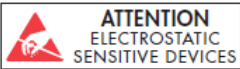
超高亮度 LED 编码和规格	 颜色	更改前		更改后	
		6F 绿色	6G 蓝色	6F 绿色	6G 蓝色
25°C 基本温度下标定电气性能。照明电路与开关操作分开。如果源电压超过额定电压, 要求使用镇流电阻。电阻值的计算如第一页公式所示。	最大正向电流 $I_{FM}$	30mA	30mA	30mA	30mA
	典型正向电流 $I_F$	20mA	20mA	20mA	20mA
	正向电压 $V_F$	3.5V	3.6V	3.35V	3.3V
		( $I_F=20$ )	( $I_F=20$ )	( $I_F=20$ )	( $I_F=20$ )
	最大反向电压 $V_{RM}$	5V	5V	7V	7V
	25°C 以上电流降低速度 $\Delta I_F$	0.50mA/°C	0.50mA/°C	0.40mA/°C	0.40mA/°C
大气温度范围	-10°C ~ +50°C		-25°C ~ +50°C		

注意: 白色 LED (6B) 的 LED 规格和外部尺寸没有变化。

### 3. KB、LB、YB 和 YB2 系列开关及 KB、LB 和 YB 指示灯

超高亮发光二极管 AT625G 和 AT632F 规格的变更将影响标准设备和定制设备。

#### 超高亮度 LED 编码和规格

超高亮度 LED 编码和规格	 颜色	更改前		更改后	
		6F 绿色	6G 蓝色	6F 绿色	6G 蓝色
25°C 基本温度下标定电气性能。照明电路与开关操作分开。如果源电压超过额定电压, 要求使用镇流电阻。电阻值的计算如第一页公式所示。	最大正向电流 $I_{FM}$	30mA	30mA	30mA	30mA
	典型正向电流 $I_F$	20mA	20mA	20mA	20mA
	正向电压 $V_F$	3.5V	3.6V	3.35V	3.3V
		( $I_F=20$ )	( $I_F=20$ )	( $I_F=20$ )	( $I_F=20$ )
	最大反向电压 $V_{RM}$	5V	5V	7V	7V
	25°C 以上电流降低速度 $\Delta I_F$	0.50mA/°C	0.50mA/°C	0.40mA/°C	0.40mA/°C
大气温度范围	-10°C ~ +50°C		-25°C ~ +50°C		

注意: 白色 LED (6B) 的 LED 规格和外部尺寸没有变化。

# NKK SWITCHES

<http://www.nikkai.com.cn/> E-mai:info@nsh.com.hk

日开香港有限公司

香港新界葵涌货柜码头路 77-81 号 大鸿辉中心一期 701-702 室 电话: 852-2366-6634 传真: 852-2366-6803

恩楷楷(上海)开关有限公司

上海市延安中路 1440 号 阿波罗大厦 2 楼 B 室 电话(86-)021-6249-6574 传真: (86-)021-6248-3375