

# 编号 226 (Contact No.226) 更改通知

## KP 系列照明按钮

### KP 系列超高亮双色 LED 规格更改

更改类型：

- 设计       零件编号  
 产品       外观



KP01 系列

KP02 系列

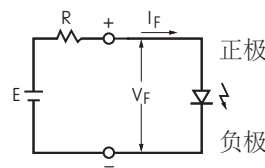
所有带有超高亮双色 LED 的 KP01 和 KP02 型号按钮规格将发生改变，包括红色和绿色。更改范围涵盖了 KP 系列所有标准和定制产品。

#### 超高亮双色 LED 规格

注意 静电敏感元件		更改前		更改后		单位	
		红色	绿色	红色	绿色		
KP 系列照明按钮对静电敏感。	最低发光强度	$I_V$	450	820	230	220	mcd
	标准发光强度	$I_V$	700	1100	290	270	mcd
25℃ 基本温度下定电性能。	最大正向电流	$I_{FM}$	30 (琥珀色为 25)	25 (琥珀色为 22)	30 (琥珀色为 25)	25 (琥珀色为 22)	mA
	典型正向电流	$I_F$	15	15	15	5	mA
红绿二色同时发光时可显示琥珀色。	更改图标典型正向电流	$I_F$	/		25	15	mA
	正向电压	$V_F$	2.1	3.2	2.0	3.1	V
	最大功耗	$P_D$	63	80	72	88	mW
	最大反向电压	$V_{RM}$	5	5	5	7	V
	峰值发光波长	$\lambda$	630~640	520~535	620~630	528~538	nm
25℃ 以上电流降低速度	$\Delta I_F$	0.40	0.36	0.40	0.36	mA/℃	
环境温度范围		-25~+50		-25~+50		℃	

注：

- LED 是开关的组成部分，不可单独使用。
- LED 电路独立，需外部电源供给。
- 若源电压超过额定电压，需使用镇流电阻器。  
电阻值可根据右侧公式计算。
- KP 系列 LED 的使用不会影响开关的外部形状。
- 详细情况请联系生产厂家。



$$R = \frac{E - V_F}{I_F}$$

R 为电阻值 (单位：欧姆)  
 E 为源电压 (单位：伏)  
 $V_F$  为正向电压 (单位：伏)  
 $I_F$  为正向电流 (单位：安)

#### 适用日期

KP 系列 LED 更改将从 2014 年 6 月生产时开始执行。

# NIKK SWITCHES

<http://www.nikkai.com.cn/> E-mail: [info@nsh.com.hk](mailto:info@nsh.com.hk)

日开香港有限公司

香港新界葵涌货柜码头路 77-81 号 大鸿辉中心一期 701-702 室 电话 :852-2366-6634 传真 :852-2366-6803

恩楷楷(上海)开关有限公司

上海市延安中路 1440 号 阿波罗大厦 2 楼 B 室 电话(86-)021-6249-6574 传真:(86-)021-6248-3375

2013年11月29日发行