

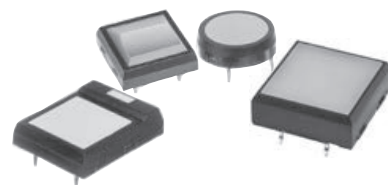
# 编号 307 (Contact No.307) 更改通知

## JF & JL 系列

### JF 发光, 非发光、指示灯和 JL 发光触摸开关的生产更改

更改类型：

- 设计       零件编号  
 产品       外观



JF 和 JL 系列的生产更改

JF 系列触摸屏的生产将会更改。包括发光、非发光和指示灯，以及 JL 非发光触摸开关。产品上不再出现产地，NKK 标志将被更新。开关批号上的第二位数字上有点标记。设备运输包装箱上印有“PHILIPPINES FACTORY”，而非“JAPAN FACTORY”。所有这些修改将适用于两个系列的标准和定制产品。标准零件号在下页中列出。

	标志牌	标识	批号	装运箱
更改前	开关盒上印有 “JAPAN”字样	此前的 	批号上无点标记  74	 印在箱侧面的 “JAPAN FACTORY”
更改后	<del>删除</del> “JAPAN”字样	NKK 标识更新 	第二位数字上带有点标记  7 <sup>•</sup> 4	 印在箱侧面的 “PHILIPPINES FACTORY”

注：

- JF 和 JL 系列开关的尺寸或规格不变。
- 设备或运输箱的识别、标识或批号的位置可能会变化，具体取决于零件编号。
- 如欲了解更多详情，请联系厂家。

### 适用日期

JF 和 JL 系列生产的更改将于 2018 年 1 月起生效。

## NKK SWITCHES HONG KONG CO., LTD.

<http://www.nkkswitches.com.cn/> E-mail: [info@nkkswitches.com.cn](mailto:info@nkkswitches.com.cn)

香港新界葵涌货柜码头路 77-81 号 大鸿辉中心一期 701-702 室 电话:852-2366-6634 传真:852-2366-6803

## NKK SWITCHES CHINA CO., LTD. 恩楷楷(上海)开关有限公司

上海市黄浦区南京东路 800 号 新一百大夏 14 楼 E 座 电话:(86-)021-6249-6574 传真:(86-)021-6248-3375

# 编号 307 (Contact No.307) 更改通知

## JF & JL 系列

### JF 发光, 非发光、指示灯和 JL 发光触摸开关的生产更改

JF 发光触摸开关					
JF15RP1CC	JF15RP1GE	JF15RP2DC	JF15RP2HE	JF15RP3FC	JF15RP3CF
JF15RP1DC	JF15RP1HE	JF15RP2FC	JF15RP2CF	JF15RP3GC	JF15RP3DF
JF15RP1FC	JF15RP1CF	JF15RP2GC	JF15RP2DF	JF15RP3HC	JF15RP3FF
JF15RP1GC	JF15RP1DF	JF15RP2HC	JF15RP2FF	JF15RP3CE	JF15RP3GF
JF15RP1HC	JF15RP1FF	JF15RP2CE	JF15RP2GF	JF15RP3DE	JF15RP3HF
JF15RP1CE	JF15RP1GF	JF15RP2DE	JF15RP2HF	JF15RP3FE	JF15AP1CC
JF15RP1DE	JF15RP1HF	JF15RP2FE	JF15RP3CC	JF15RP3GE	JF15AP1EE
JF15RP1FE	JF15RP2CC	JF15RP2GE	JF15RP3DC	JF15RP3HE	JF15AP1FF

F 非发光触摸开关				
JF15CP2C	JF15SP1C	JF15SP2C	JF15SP3C	JF15SP4C
JF15CP2D	JF15SP1D	JF15SP2D	JF15SP3D	JF15SP4D
JF15CP2F	JF15SP1F	JF15SP2F	JF15SP3F	JF15SP4F
JF15CP2G	JF15SP1G	JF15SP2G	JF15SP3G	JF15SP4G
JF15CP2H	JF15SP1H	JF15SP2H	JF15SP3H	JF15SP4H

JF 指示灯		
JF01PC	JF01PE	JF01PF

JL 发光触摸开关					
JL15SKSBCP2	JL15SKSBDP2	JL15SKSBFP2	JL15SKSCCP2	JL15SKSDDP2	JL15SKSFFP2

## NKK SWITCHES HONG KONG CO., LTD.

<http://www.nkkswitches.com.cn/> E-mail: [info@nkkswitches.com.cn](mailto:info@nkkswitches.com.cn)

香港新界葵涌货柜码头路 77-81 号 大鸿辉中心一期 701-702 室 电话 :852-2366-6634 传真 :852-2366-6803

## NKK SWITCHES CHINA CO., LTD. 恩楷楷(上海)开关有限公司

上海市黄浦区南京东路 800 号 新一百大厦 14 楼 E 座 电话 (86-)021-6249-6574 传真 : (86-)021-6248-3375