

编号 263 (Contact No.263) 更改通知

JL 系列

更改为 JL 发光型触觉 LED 规格

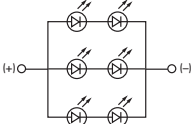
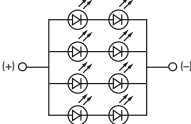
更改类型：

- 设计 零件编号
 产品 外观



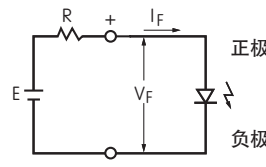
JL 发光型触觉开关的 LED 更改

JL 发光型触觉将更改为红色、琥珀色和绿色 LED 规格。上述更改无论在标准或惯例上对所有发光型模型均有效。规格更改如下概述，接着是生效的标准零件号。

LED 颜色和规格								
LED 是开关必不可少的一部分。 电气规格是在 25°C 基本温度下确定的。			更改前			更改后		
红色 LED 型号有 6 个 LED  琥珀色和绿色型号每个有 8 个 LED 	1- 颜色, 1- 单元 6 或 8 阵列分组的单色 单元 LED	颜色	C	D	F	C	D	F
	最大正向电流	I_{FM}	75mA	100mA	100mA	90mA	120mA	120mA
	典型正向电流	I_F	60mA	80mA	80mA	60mA	80mA	80mA
	正向电压	V_F	4.0V	4.2V	4.1V	3.9V	4.0V	4.2V
	最大反向电压	V_{RM}	8V	8V	8V	10V	10V	10V
	25°C 以上电流下降率	ΔI_F	0.98mA/°C	1.31mA/°C		1.2mA/°C	1.6mA/°C	
	环境温度范围		-25°C ~ +50°C			-25°C ~ +50°C		

注：

- LED 电流是绝缘的，需要一个外部电源。
- 如果源电压超过额定电压，需要一个镇流电阻器。
电阻值可以用此处显示的公式计算。
- LED 的更改不影响开关的任何外部尺寸。
- 如欲了解更多详情，请联系厂家。



$$R = \frac{E - V_F}{I_F}$$

此处 R= 电阻值 (Ω)
E= 源电压 (V)
 V_F = 正向电压 (V)
 I_F = 正向电流 (A)

受 LED 规格更改而生效的 JL 零件号		
JL15SKSBCP2	JL15SKSBDP2	JL15SKSBFP2
JL15LSKSCCP2	JL15SKSDDP2	JL15SKSFFP2

适用日期

JL 触觉 LED 的更改将于 2016 年 4 月起生效。

NKK SWITCHES HONG KONG CO., LTD.

http://www.nkkswitches.com.cn/ E-mail: info@nkkswitches.com.cn

香港新界葵涌货柜码头路 77-81 号 大鸿辉中心一期 701-702 室 电话 :852-2366-6634 传真 :852-2366-6803

NKK SWITCHES CHINA CO., LTD. 恩楷楷(上海)开关有限公司

上海市延安中路 1440 号 阿波罗大厦 2 楼 B 室 电话(86-)021-6249-6574 传真:(86-)021-6248-3375