

# 编号 271 (Contact No.271) 更改通知

## B 系列

### 更改为B发光摇头 LED规格

更改类型：

- 设计       零件编号  
 产品       外观

B 发光摇头对红色、琥珀色、绿色和红绿双色的 LED 规格做了更改。所有发光型，不管是标准还是传统，都需要做相应改变。具体更改细则下面已列出，同时也标出了要做相应变动的标准零件号。



B发光摇头的LED变更

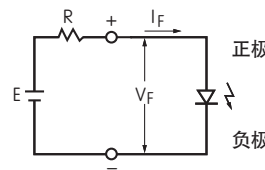
#### LED 颜色 & 规格

LED 作为发光设备的一个整体部件，不能拆开独立使用。这里所列的电性规格是在 25° 的基本温度上确定的。

颜色	更改前				更改后			
	C	D	F	CF	C	D	F	CF
红色	琥珀色	绿色	红/绿色	红色	琥珀色	绿色	红/绿色	
最大正向电流	30mA	30mA	20mA	30/20mA	30mA	30mA	25mA	30/25mA
典型正向电流	20mA	20mA	10mA	20/10mA	20mA	20mA	20mA	20/20mA
正向电压	1.9V	1.9V	3.4V	1.9/3.4V	1.95V	2.0V	3.3V	1.95/3.3V
	(I <sub>F</sub> =20)	(I <sub>F</sub> =20)	(I <sub>F</sub> =10)	(I <sub>F</sub> =20/10)	(I <sub>F</sub> =20)	(I <sub>F</sub> =20)	(I <sub>F</sub> =20)	(I <sub>F</sub> =20/20)
最大反向电压	5V	5V	5V	5/5V	5V	5V	5V	5/5V
25° 以上电流减速率	0.43mA/°C	0.43mA/°C	0.28mA/°C	0.43/ 0.28mA/°C	0.40mA/°C	0.40mA/°C	0.33mA/°C	0.40/ 0.33mA/°C
环境温度范围	-25°C ~ +55°C				-25°C ~ +55°C			

注：

- LED 电流是绝缘的，需要一个外部电源。
- 如果源电压超过额定电压，需要一个镇流电阻器。电阻值可以用此处显示的公式计算。
- LED 的更改不影响开关的任何外部尺寸。
- 如欲了解更多详情，请联系厂家。



$$R = \frac{E - V_F}{I_F}$$

此处 R= 电阻值 (Ω)  
E= 源电压 (V)  
V<sub>F</sub>= 正向电压 (V)  
I<sub>F</sub>= 正向电流 (A)

#### 根据 B 发光摇头修订版规格，需要变动的型号

B12JJPC	B12JJPD	B12JJPF	B12JJPCF	B13JJPCF
B12JJHC	B12JJHD	B12JJHF	B12JJHCF	B13JJHCF
B12JJVC	B12JJVD	B12JJVF	B12JJVCF	B13JJVCF

#### 适用日期

B 发光摇头更改从 2016 年 9 月开始生效

## NKK SWITCHES HONG KONG CO., LTD.

<http://www.nkkswitches.com.cn/> E-mail: [info@nkkswitches.com.cn](mailto:info@nkkswitches.com.cn)

香港新界葵涌货柜码头路 77-81 号 大鸿辉中心一期 701-702 室 电话 :852-2366-6634 传真 :852-2366-6803

## NKK SWITCHES CHINA CO., LTD. 恩楷楷(上海)开关有限公司

上海市延安中路 1440 号 阿波罗大厦 2 楼 B 室 电话(86-)021-6249-6574 传真:(86-)021-6248-3375

# 编号 271 (Contact No.271) 更改通知

## GB 系列

### 更改为GB LED发光按钮规格

更改类型：

- 设计       零件编号  
 产品       外观

GB发光按钮将对红色、琥珀色和绿色的 LED 规格进行更改。所有发光型，不管是标准还是传统，都需要做相应改动。具体更改细则下面已列出，同时也标出了要做相应变动的标准零件号。

#### LED 颜色 & 规格

LED 作为发光设备的一个整体部件，不能拆开独立使用。这里所列的电性规格是在 25° 的基本温度上确定的。

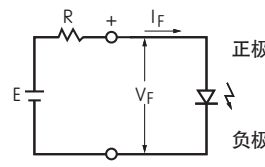


GB发光按钮的LED变更

颜色	更改前			更改后		
	C	D	F	C	D	F
红色	琥珀色	绿色	红色	琥珀色	绿色	
最大正向电流	30mA	30mA	25mA	30mA	30mA	30mA
典型正向电流	20mA	20mA	20mA	20mA	20mA	20mA
正向电压	1.9V	1.9V	2.1V	1.95V	2.0V	2.1V
	I <sub>F</sub> =20	I <sub>F</sub> =20	I <sub>F</sub> =20	I <sub>F</sub> =20	I <sub>F</sub> =20	I <sub>F</sub> =20
最大反向电压	5V	5V	5V	5V	5V	5V
25° 以上电流减速率	0.43mA/°C	0.43mA/°C	0.36mA/°C	0.40mA/°C	0.40mA/°C	0.40mA/°C
环境温度范围	-25°C ~ +55°C			-25°C ~ +55°C		

注：

- LED 电流是绝缘的，需要一个外部电源。
- 如果源电压超过额定电压，需要一个镇流电阻器。电阻值可以用此处显示的公式计算。
- LED 的更改不影响开关的任何外部尺寸。
- 如欲了解更多详情，请联系厂家。



$$R = \frac{E - V_F}{I_F}$$

此处 R= 电阻值 (Ω)  
E= 源电压 (V)  
V<sub>F</sub>= 正向电压 (V)  
I<sub>F</sub>= 正向电流 (A)

#### 根据 GB 发光按钮修订版规格，需要变动的型号

GB15JPC	GB15JHC	GB15JVC
GB15JPD	GB15JHD	GB15JVD
GB15JPF	GB15JHF	GB15JVF

#### 适用日期

GB 发光按钮更改从 2016 年 9 月开始生效

### NKK SWITCHES HONG KONG CO., LTD.

<http://www.nkkswitches.com.cn/> E-mail: info@nkkswitches.com.cn

香港新界葵涌货柜码头路 77-81 号 大鸿辉中心一期 701-702 室 电话 :852-2366-6634 传真 :852-2366-6803

### NKK SWITCHES CHINA CO., LTD. 恩楷楷(上海)开关有限公司

上海市延安中路 1440 号 阿波罗大厦 2 楼 B 室 电话(86-)021-6249-6574 传真:(86-)021-6248-3375