

编号 350 (Contact No.350) 更改通知

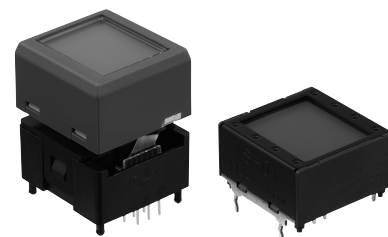
IS 系列

LCD 64 × 32 按钮开关和显示屏中 IC 芯片的更改

更改类型：

- 设计 零件编号
 产品 外观

IS 系列 64 x 32 开关和显示器将改变 IC 芯片。此版本适用于 SmartSwitch 高分辨率紧凑型按钮和显示器标准和定制型号。部件号在下表中。



用于 IS 64 x 32
开关和显示器的 IC 芯片更换

IS 系列标准件号	
LCD 64 x 32 按钮开关	LCD 64 x 32 显示屏
IS15ESBFP4RGB	IS01EBFRGB

笔记：

开关的尺寸或规格没有变化。
如果需要更多详细信息，请在下面联系。

适用日期

IS 系列 LCD 64 × 32 按钮开关和显示屏中 IC 芯片的更改将于 2019 年 10 月起生效。

NKK SWITCHES CHINA CO., LTD. 恩楷楷(上海)开关有限公司

上海市长宁区宣化路 300 号华宁国际广场中区 702 室 电话：(86) 21 6249 6574 传真：(86) 21 6248 3375
<https://www.nkkswitches.com.cn> E-mail: info@nkkswitches.com.cn

NKK SWITCHES HONG KONG CO., LTD.

香港新界葵涌葵丰街 53-57 号 福业大厦 601 室 电话：(852) 2366 6634 传真：(852) 2366 6803
<https://www.nkkswitches.com.hk> Email: contact@nkkswitches.hk

2019年4月16日发行