

# 编号 364 (Contact No.364) 更改通知

## JF 系列

### JF 系列的 LED 规格变更 点发光触觉

更改类型：


- 设计       零件编号  
 产品       外观



JF 系列点发光触觉将具有 LED 版本

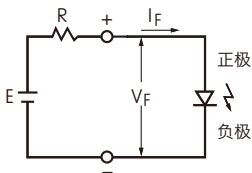
1. JF 系列点发光 轻触开关的 LED 规格将发生变化。这将导致电气值的修改，并将应用于标准或自定义开关的红色，黄色和绿色 LED。以下是更改前后规格之间的比较。受影响的标准零件号在第 2 页上。

JF 系列点发光触觉的 LED 规格更改

电气规格在 25°C 的基本温度下确定的。		更改前			更改后		
	颜色	<b>C</b> 红	<b>E</b> 黄	<b>F</b> 绿	<b>C</b> 红	<b>E</b> 黄	<b>F</b> 绿
正向峰值电流	$I_{FM}$	40mA	40mA	40mA	30mA	30mA	30mA
持续正向电流	$I_F$	30mA	30mA	30mA	20mA	20mA	20mA
正向电压	$V_F$	1.7V	2.2V	2.2V	2.0V	1.9V	2.0V
		$I_F=30mA$	$I_F=30mA$	$I_F=30mA$	$I_F=20mA$	$I_F=20mA$	$I_F=20mA$
反向峰值电压	$V_{RM}$	4V	4V	4V	5V	5V	5V
电流减小率 (超过 25°C 时) $\Delta I_F$		0.67mA/°C	0.67mA/°C	0.67mA/°C	0.40mA/°C	0.40mA/°C	0.40mA/°C
环境温度范围		-25°C ~ +70°C			-25°C ~ +70°C		

备注：

- LED 电路和开关电路是相互独立的，LED 需要外部电源供电。
- 如果外部供电电压高于 LED 额定电压，须串联一个镇流电阻。电阻值可以使用此处显示的公式计算。
- D 平面的位置根据端子位置而变化。
- LED 的更改不影响开关的任何外部尺寸。
- 如欲了解更多详情，联系方式如下。



$$R = \frac{E - V_F}{I_F}$$

此处 R = 电阻值 (Ω)  
E = 源电压 (V)  
V<sub>F</sub> = 正向电压 (V)  
I<sub>F</sub> = 正向电流 (A)

### 适用日期

JF 系列点发光触觉的 LED 的更改 2021 年 4 月起生效。

### NKK SWITCHES CHINA CO., LTD. 恩楷楷(上海)开关有限公司

上海市长宁区宣化路 300 号华宁国际广场中区 702 室 电话: (86) 21 6249 6574 传真: (86) 21 6248 3375  
<https://www.nkkswitches.com.cn> E-mail: info@nkkswitches.com.cn

### NKK SWITCHES HONG KONG CO., LTD.

香港新界葵涌葵丰街 53-57 号 福业大厦 601 室 电话: (852) 2366 6634 传真: (852) 2366 6803  
<https://www.nkkswitches.com.hk> E-mail: contact@nkkswitches.hk

# 编号 364 (Contact No.364) 更改通知

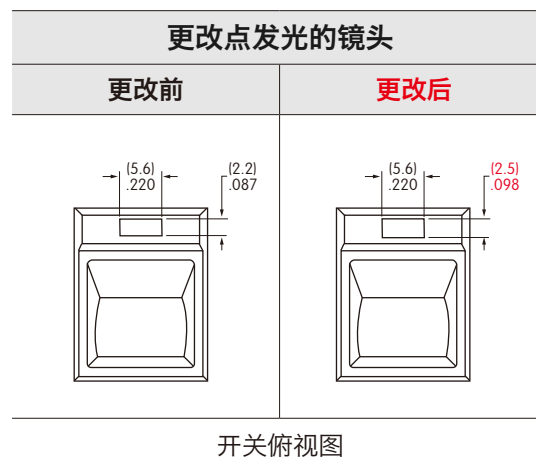
## JF 系列

### JF 系列的 LED 规格变更 点发光触觉

更改类型：

- 设计       零件编号  
 产品       外观

2. JF 系列点光源开关将更改用于点光源的镜头尺寸。镜头的高度将从 2.2mm / .087” 更改为 2.5mm / .098”。该修订版适用于所有带有光源的装置：圆形，方形和有刻纹，适用于标准或定制开关。有影响的标准零件号，请参见下表。



影响的标准零件号				
JF15RP1CC	JF15RP1GC	JF15RP2DC	JF15RP2HC	JF15RP3FC
JF15RP1CE	JF15RP1GE	JF15RP2DE	JF15RP2HE	JF15RP3FE
JF15RP1CF	JF15RP1GF	JF15RP2DF	JF15RP2HF	JF15RP3FF
JF15RP1DC	JF15RP1HC	JF15RP2FC	JF15RP3CC	JF15RP3GC
JF15RP1DE	JF15RP1HE	JF15RP2FE	JF15RP3CE	JF15RP3GE
JF15RP1DF	JF15RP1HF	JF15RP2FF	JF15RP3CF	JF15RP3GF
JF15RP1FC	JF15RP2CC	JF15RP2GC	JF15RP3DC	JF15RP3HC
JF15RP1FE	JF15RP2CE	JF15RP2GE	JF15RP3DE	JF15RP3HE
JF15RP1FF	JF15RP2CF	JF15RP2GF	JF15RP3DF	JF15RP3HF

#### 适用日期

JF 系列点发光触觉的 LED 的更改 2021 年 4 月起生效。

#### NKK SWITCHES CHINA CO., LTD. 恩楷楷(上海)开关有限公司

上海市长宁区宣化路 300 号华宁国际广场中区 702 室 电话：(86) 21 6249 6574 传真：(86) 21 6248 3375  
<https://www.nkkswitches.com.cn> E-mail: info@nkkswitches.com.cn

#### NKK SWITCHES HONG KONG CO., LTD.

香港新界葵涌葵丰街 53-57 号 福业大厦 601 室 电话：(852) 2366 6634 传真：(852) 2366 6803  
<https://www.nkkswitches.com.hk> E-mail: contact@nkkswitches.hk