

### 通用规格

#### 电气容量

电阻性负载: 对于大容量型号15A 和½ HP在 125 或 250V AC  
灯泡负载: 5A 在 125V AC

#### 其他额定参数

触点电阻: 最大15毫欧  
绝缘电阻: 100兆欧以上在500V DC  
绝缘强度: 触点间最低1,000V AC至少1分钟;  
触点与外壳之间最低1,500V AC至少1分钟  
机械寿命: 1,000,000次操作以上  
电气寿命: 50,000次操作以上  
行程: 预行程.047" (1.19mm); 超行程.040" (1.01mm); 差别为.011" (0.27mm)  
工作温度范围: -40°C到+85°C (-40°F到+185°F)

#### 材质和涂覆

盖帽和覆盖物: 聚碳酸酯带光滑涂覆或PBT  
插塞: 聚缩醛或黄铜镀镍  
衬套: 钢镀锌或玻璃纤维增强聚酰胺  
外壳: 聚酯  
活动和固定触点: 银合金  
端子: 黄铜镀银

#### 标准和认证

UL认证: 内部嵌入开关是经过UL认证的。  
CSA认证: 内部嵌入开关是经过CSA认证的。

### 典型开关订购举例

**SCB** **2** **5** **P** **15** **A** — **4** **CA**

电极	
1	SPDT
2	DPDT

电路	
5	ON (ON)
6	ON ON

( ) = 瞬间式

衬套	
P	塑料(仅瞬间式)
S	钢

额定参数	
15	15A

端子	
A	.187" (4.75mm) 快速连接
*B	.250" (6.35mm) 快速连接

注: 螺丝和焊片型号的开关是否有现货提供请与厂家联系。  
\* 仅适用于美洲

盖帽和覆盖物	
对于瞬间式	
3	.520" (13.2mm) 直径盖帽
对于瞬间式和交替动作	
4	圆形盖帽和覆盖物 (AT454 & AT455)
5	矩形盖帽和覆盖物 (AT452 & AT453)

颜色		
盖帽	覆盖物	
A	黑	A
B	白	B
C	红	-
F	绿	-
G	蓝	-
H	灰	H

**典型订购举例**  
**SCB25P15A-4CA**

DPDT ON(ON)电路  
额定值为15A  
塑料衬套  
圆形红色盖帽带黑色覆盖物  
.187" (4.75mm) 快速连接端子

注: 标准配件随同盖帽一起供应。若需更多信息, 请参阅衬套之详情。

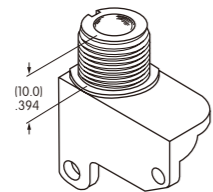
### 电极和电路

电极	型号	插塞位置 ( ) = 瞬间式		连接的端子		投掷及其示意图
		正常	下	正常	下	
SP	SCB15 SCB16	ON ON	(ON) ON	1-2	1-3	SPDT
DP	SCB25 SCB26	ON ON	(ON) ON	1-2 1-2	1-3 1-3	SP带2个开关

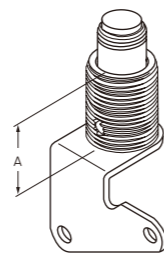
注: 端子编号并未实际印制在开关上。

### 插塞

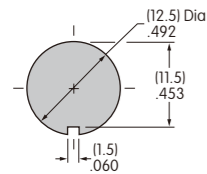
**P** 塑料  
(仅对于瞬间式)



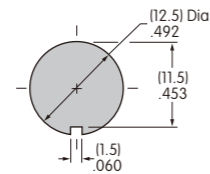
**S** 钢



"A" =  
11.2mm  
瞬间式  
15.5mm  
交替动作



最大有效面板厚度:  
.165" (4.2mm) 不带覆盖物  
.157" (4.0mm) 带覆盖物



最大有效面板厚度:  
瞬间式: .177" (4.5mm) 不带覆盖物  
.157" (4.0mm) 带覆盖物  
交替动作: .354" (9.0mm)

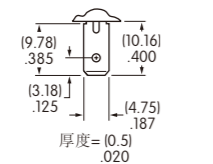
随同盖帽一起供应的标准配件

盖帽选项3: AT504M滚花螺母、AT508锁紧垫圈、AT527M六角安装螺母

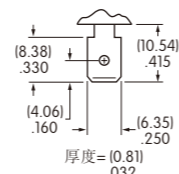
盖帽选项4和5: AT508锁紧垫圈和AT527M六角安装螺母

### 端子

**A** .187" (4.75mm)  
快速连接

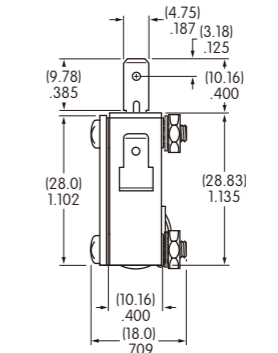
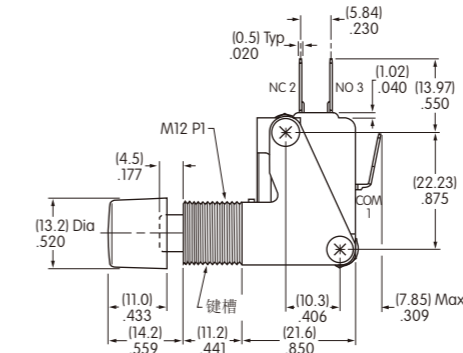
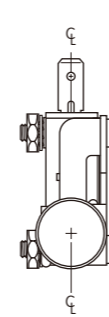


**B** .250" (6.35mm)  
快速连接



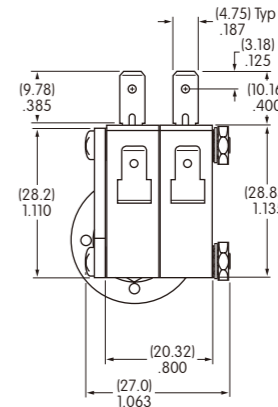
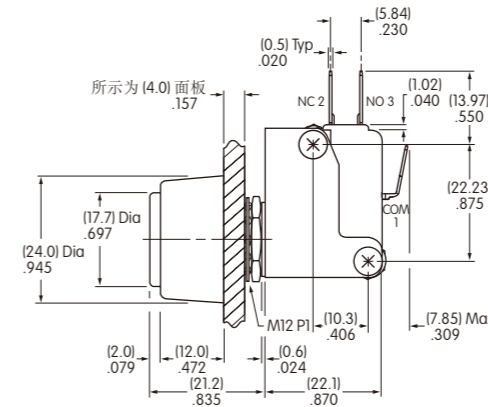
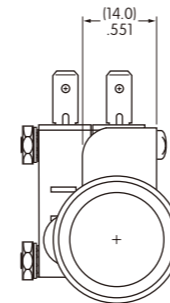
### 典型开关尺寸

直径为盖帽 .520" (13.2mm) · .187" (4.75mm) 快速连接



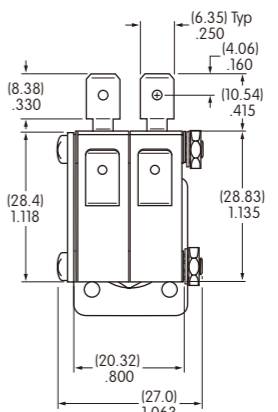
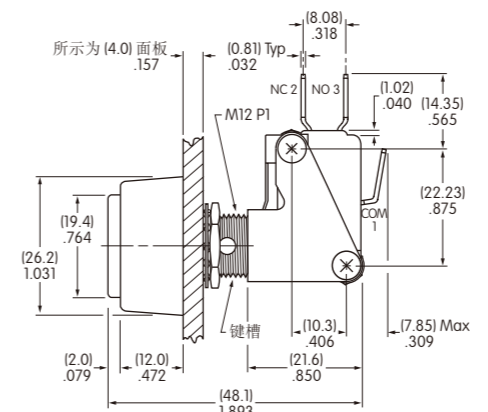
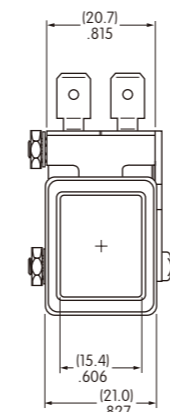
SCB15S15A-3C

圆形盖帽和覆盖物 · .187" (4.75mm) 快速连接



SCB25P15A-4CA

矩形盖帽和覆盖物 · .250" (6.35mm) 快速连接



SCB26S15B-5CA